

จดหมายข่าว

ฉบับที่ 3/2565

ลักษณะการใช้ประโยชน์ของที่ดิน

ในเขตองค์การบริหารส่วนตำบลบางแก้ว

เรียนท่านเจ้าของกรรมสิทธิ์ที่ดินที่เสียภาษีที่ดินและสิ่งปลูกสร้าง
ในลักษณะทิ้งไว้ว่างเปล่า หรือไม่ได้ทำประโยชน์ติดต่อกันเป็นเวลา 3 ปี
(พ.ศ. 2563 - 2565) ในอัตราภาษี 0.3% หากในปีที่ 4 (พ.ศ. 2566)
ยังคงทิ้งไว้ว่างเปล่า หรือไม่ได้ทำประโยชน์ตามควรแก่สภาพ ต้องเสียภาษี
เพิ่มเป็น 0.6% ของราคาประเมินภาษี ตามมาตรา 43 แห่งพรบ.ภาษีที่ดิน
และสิ่งปลูกสร้าง พ.ศ. 2562

ทั้งนี้หากประชาชนได้มีการปรับเปลี่ยนการใช้ประโยชน์บนที่ดินแล้ว
ให้เข้ามาติดต่อเจ้าหน้าที่เพื่อเขียนคำร้องแจ้งการเปลี่ยนแปลงการใช้
ประโยชน์ในที่ดินหรือสิ่งปลูกสร้างก่อนวันที่ 1 มกราคมของปี



ประชาสัมพันธ์การต่อใบอนุญาตประกอบการค้า

ประจำปีงบประมาณ 2566

แจ้งผู้ประกอบการค้าที่ได้รับหนังสือแจ้งชำระค่าธรรมเนียมใบอนุญาต

*ประกอบกิจการที่เป็นอันตรายต่อสุขภาพ

**สถานที่จำหน่ายอาหารหรือสะสมอาหาร

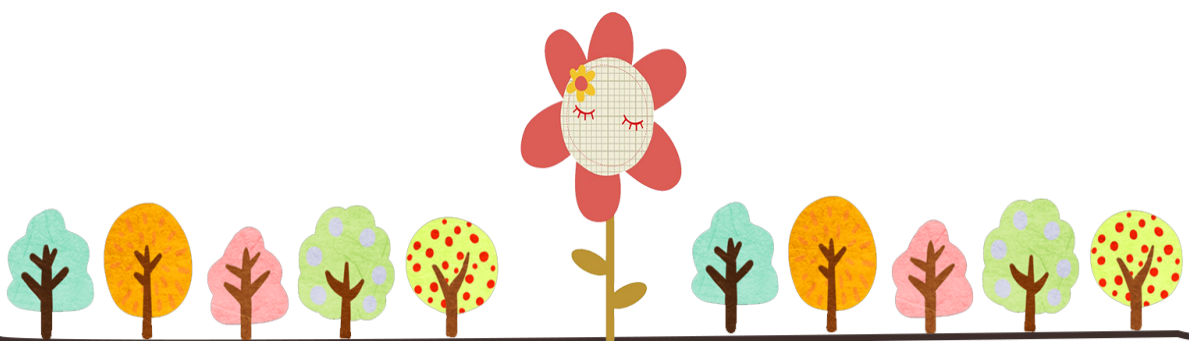
***จำหน่ายสินค้าในที่หรือทางสาธารณะ

ชำระค่าธรรมเนียมได้ตั้งแต่บัดนี้จนถึงวันที่ 30 ธันวาคม 2565

เพื่อความสะดวกรวดเร็วในการติดต่อเจ้าหน้าที่ ขอให้ท่านถือหนังสือฉบับนี้พร้อมด้วยบัตรประจำตัวประชาชนมาด้วยทุกครั้ง

หากมีข้อสงสัยประการใดสามารถติดต่อสอบถามได้ที่ ฝ่ายพัฒนาและจัดเก็บรายได้ กองคลัง องค์การบริหารส่วนตำบลบางแก้ว

โทร. 032 - 405200 ต่อ 12 ในวันและเวลาราชการ



ฝ่ายพัฒนาและจัดเก็บรายได้ กองคลัง องค์การบริหารส่วนตำบลบางแก้ว

เว็บไซต์ : www.bangkaewphet.go.th

เพจ Facebook : อบต.บางแก้ว จ.เพชรบุรี



โทร. 032-405200 ต่อ 12

