



รายงานสถานการณ์สาธารณภัย

กรมป้องกันและบรรเทาสาธารณภัย กระทรวงมหาดไทย

ศูนย์อำนวยการบรรเทาสาธารณภัย (ส่วนปฏิบัติการ) www.nirapai.com

โทรศัพท์/โทรสาร 0-2241-7450-6 สายด่วนนิรภัย 1784



ที่ของข่าว 344/2558

วันอาทิตย์ที่ 31 พฤษภาคม 2558

(เวลา 07.00 น.)

กรมป้องกันและบรรเทาสาธารณภัยขอรายงานสถานการณ์สาธารณภัย ประจำวันอาทิตย์ที่ 31 พฤษภาคม 2558 ดังนี้

1. เหตุการณ์สำคัญ

1.1 แผ่นดินไหว เมื่อวันที่ 30 พ.ค. 58 เวลา 18.23 น. เกิดแผ่นดินไหวขนาด 7.5 ความลึก 682 กม. บริเวณ Bonin Islands ,Japan Region (27.88 N ,140.41 E) **ไม่ส่งผลกระทบต่อประเทศไทย** (ข้อมูลกรมอุตุฯ)

1.2 อัคคีภัย

จ.นครนายก เมื่อวันที่ 30 พ.ค. 58 เวลา 11.30 น. เกิดเหตุเพลิงไหม้บ้านเลขที่ 11 ม.1 ต.หนองแสง อ.ปากพลี **เพลิงลุกไหม้บ้านต้นเพลิง และลูกหลานบ้านเลขที่ 9 23 และเลขที่ 121 ได้รับความเสียหายทั้งหมด รวมบ้านเรือนราษฎรได้รับความเสียหาย 4 หลัง รถยนต์ 1 คัน รถจักรยานยนต์ 3 คัน พบผู้ได้รับบาดเจ็บ 1 ราย (นายสมภพ จันทรวงษ์ อายุ 53 ปี) ไม่มีผู้เสียชีวิต** สนง.ปภ.จ.นครนายก ทม.นครนายก ทต.เกาะหวาย อบต.หนองแสง อบท. ช้างเคียง กฟภ.อ.ปากพลี จนท.ตร.ท้องที่ หน่วยทหารในพื้นที่ และอาสาสมัครมูลนิธิในพื้นที่ นำรถดับเพลิง 8 คัน เข้าทำการดับเพลิงจนสงบเวลา 13.10 น. รวมทั้งนำผู้บาดเจ็บส่ง รพ.นครนายก สาเหตุของเพลิงไหม้อยู่ระหว่างการสอบสวนของเจ้าหน้าที่

1.3 อุบัติเหตุ

จ.ตาก เมื่อวันที่ 30 พ.ค. 58 เวลา 10.45 น. เกิดอุบัติเหตุรถบรรทุกพ่วง 18 ล้อ ยี่ห้ออิชูซู สีขาว ทะเบียน 77-1049 กทม. ชนกับรถจักรยานยนต์ ยี่ห้อฮอนด้า ทะเบียน 1กค-89 ตาก บนถนนสายแม่สอด - ตาก บริเวณด่านห้วยหินฝน ต.พระวอ อ.แม่สอด **ส่งผลให้มีผู้เสียชีวิต 1 ราย (นางวน ปานเขียว อายุ 54 ปี) มีผู้ได้รับบาดเจ็บ 1 ราย เป็นชาย** สนง.ปภ.จ.ตาก รพ.แม่สอด จนท.ตร.ท้องที่ หน่วยทหารในพื้นที่ เข้าให้การช่วยเหลือนำผู้บาดเจ็บส่ง รพ.แม่สอด สาเหตุของอุบัติเหตุอยู่ระหว่างการสอบสวนของเจ้าหน้าที่ โดยบริษัทกลางคุ้มครองผู้ประสบภัยจากรถประสานบริษัทประกันภัยที่เกี่ยวข้องให้ความช่วยเหลือแล้ว

2. ภัยแล้ง

จังหวัดที่ได้รับผลกระทบ ตั้งแต่วันที่ 20 ตุลาคม 2557- ปัจจุบัน มีการประกาศเขตการให้ความช่วยเหลือผู้ประสบภัยพิบัติกรณีฉุกเฉิน (ภัยแล้ง) **36 จังหวัด 254 อำเภอ 1,401 ตำบล 12,454 หมู่บ้าน** (เปรียบเทียบกับทั่วประเทศ 74,965 หมู่บ้าน คิดเป็น 16.61%) **ยุติสถานการณ์แล้ว 2 จังหวัด (จ.ชลบุรี สตูล) ดังนี้**

ที่	จังหวัด	อำเภอรวม	อำเภอประกาศ	รายชื่ออำเภอที่ประกาศฯ
ภาคเหนือ 12 จ.				
1	เชียงใหม่	25	25	เชียงดาว หางดง ฮอด ดอยเต่า สันกำแพง สะเมิง ดอยหล่อ ดอยสะเก็ด จอมทอง สันป่าตอง สันทราย พร้าว แม่ออน เวียงแหง ไชยปราการ แม่แจ่ม สาร์ภี กัลยาณิวัฒนา แม่แตง แม่เงา แม่เฒ่า แม่แตง แม่ริม ผาง อมก๋อย
2	นครสวรรค์	15	15	ตาคลี โกรกพระ หนองบัว ท่าตะโก ลาดยาว ขุนตาบ พยุหะคีรี บรรพตพิสัย เมืองฯ ชุมแสง แม่वंก แม่เปิน เก้าเลี้ยว ตากฟ้า ไผ่ศาลี
3	พิษณุโลก	9	9	วังทอง บางระกำ นครไทย วัดโบสถ์ เนินมะปราง พรหมพิราม บางกระทุ่ม ขาดิระการ เมืองฯ
4	แพร่	8	8	เมืองฯ สูงเม่น ร้องกวาง สอง วังชิ้น ลอง หนองม่วงไข่ เด่นชัย
5	อุตรดิตถ์	9	8	พิชัย เมือง ฟากท่า ลับแล น้ำปาด ตรอน ท่าปลา ทองแสนซัน

6	ตาก	9	7	เมืองฯ สามเงา แม่ระมาด บ้านตาก วังเจ้า แม่สอด พบพระ
7	พิจิตร	12	7	บางมูลนาก เมืองฯ ตะพานหิน ดงเจริญ ทัพคล้อ ทรายพูน สากเหล็ก
8	กำแพงเพชร	11	6	บึงสามัคคี คลองขลุง เมือง ขานูร์ลักษบุรี ปางศิลาทอง คลองลาน
9	น่าน	15	6	เวียงสา สันติสุข นาหมื่น ภูเพียง เมืองน่าน นาน้อย
10	ลำปาง	13	2	แม่พริก เมือง
11	สุโขทัย	9	1	เมืองฯ
12	แม่ฮ่องสอน	7	6	เมืองฯ ขุนยวม สบเมย ปางมะผ้า แม่ลาน้อย แม่สะเรียง
ภาคตะวันออกเฉียงเหนือ 10 จ.				
13	นครราชสีมา	32	25	บ้านเหลื่อม บัวใหญ่ บัวลาย สูงเนิน โนนแดง ขามสะแกแสง สีดา ห้วยแถลง โนนสูง ประทาย ด่านขุนทด ชุมพวง เฉลิมพระเกียรติ เมืองฯ สีคิ้ว เทพารักษ์ จักราช โชคชัย ขามทะเลสอ วังน้ำเขียว โนนไทย ปักธงชัย พระทองคำ แก้งสนามนาง เลิงสาง
14	ขอนแก่น	26	12	พล บ้านฝาง เขาสวนกวาง หนองเรือ สีชมพู หนองนาคำ เมืองฯ หนองสองห้อง แวงน้อย โนนศิลา กระนวน น้ำพอง
15	ชัยภูมิ	16	7	หนองบัวแดง เมือง คอนสวรรค์ เนินสง่า ภูเขียว จัตุรัส ชับใหญ่
16	บุรีรัมย์	23	7	พุทไธสง เมือง หนองหงส์ นาโพธิ์ ประโคนชัย บ้านด่าน ลำปลายมาศ
17	สกลนคร	18	4	พรรณานิคม อากาศอำนวย วานรนิวาส สว่างแดนดิน
18	อำนาจเจริญ	7	4	เสนางคินคม ขานูมาน ลืออำนาจ เมืองฯ
19	กาฬสินธุ์	18	2	นาคู ท่าคันโท
20	มหาสารคาม	13	1	พยัคฆภูมิพิสัย
21	หนองบัวลำภู	6	1	โนนสัง
22	สุรินทร์	17	1	ท่าตูม
ภาคกลาง 7 จ.				
23	สระบุรี	13	13	แก่งคอย บ้านหมอ เฉลิมพระเกียรติ วังม่วง หนองแซง มวกเหล็ก พระพุทธบาท ดอนพุด วิหารแดง หนองแค หนองโดน เสาไห้ เมือง
24	ลพบุรี	11	7	พัฒนานิคม ชัยบาดาล โคกสำโรง สระโบสถ์ บ้านหมี่ ท่าหลวง ลำสนธิ
25	ชัยนาท	8	6	หันคา มโนรมย์ เนินขาม สรรคบุรี วัดสิงห์ หนองมะโมง
26	ราชบุรี	10	5	โพธาราม ปากท่อ เมือง บ้านโป่ง ดำเนินสะดวก
27	กาญจนบุรี	13	4	บ่อพลอย ด่านมะขามเตี้ย พนมทวน ห้วยกระเจา
28	เพชรบุรี	8	4	บ้านลาด ท่ายาง แก่งกระจาน หนองหญ้าปล้อง
29	ประจวบคีรีขันธ์	8	5	กุยบุรี บางสะพานน้อย เมืองฯ หัวหิน ปราณบุรี
ภาคตะวันออก 3 จ.				
30	จันทบุรี	10	10	มะขาม โป่งน้ำร้อน สอยดาว เขาคิชฌกูฏ ท่าใหม่ ชลุม แก่งหางแมว นายายอาม เมืองฯ แหวมสิงห์
31	สระแก้ว	9	9	ตาพระยา วังน้ำเย็น เขาฉกรรจ์ คลองหาด วังสมบูรณ์ โคกสูง วัฒนานคร เมืองฯ อรัญประเทศ
32	ตราด	7	4	เมือง เขาสมิง แหลมงอบ บ่อไร่
ภาคใต้ 4 จ.				
33	ตรัง	10	10	วังวิเศษ เมืองฯ ห้วยยอด ย่านตาขาว สิเกา กันตัง ปะเหลียน นาโยง หาดสำราญ รัษฎา
34	นครศรีธรรมราช	23	6	บางขัน นาบอน จุฬาภรณ์ เมืองทุ่งใหญ่ เฉลิมพระเกียรติ
35	กระบี่	8	3	เกาะลันตา เหนือคลอง เขาพนม
36	พังงา	8	4	ท้ายเหมือง เกาะยาว ตะกั่วป่า คุระบุรี
รวม 36 จังหวัด		471	254	

3. การปฏิบัติการและการช่วยเหลือประชาชนด้านสาธารณสุข ของ กระทรวงมหาดไทย หน่วยทหาร และหน่วยงานที่เกี่ยวข้อง

3.1 มท. โดย ปก. จังหวัด อำเภอบปท. ช่วยเหลือผู้ประสบภัย รถน้ำ 433 คัน 17,792 เที่ยว แจกจ่ายน้ำอุปโภค/บริโภค และเพื่อการเกษตร 106,538,031 ลิตร เครื่องสูบน้ำ 71 เครื่อง ซ่อม/สร้างทำนบ/ฝาย 627 แห่ง โครงการขุดลอกแหล่งน้ำ 75 แห่ง

3.2 ศบภ.บก.ทท. ปัจจุบัน ศบภ.นทพ. แจกจ่ายน้ำช่วยเหลือผู้ประสบภัยแล้งจำนวนทั้งสิ้น 5,709,000 ลิตร

3.3 ศบภ.ทบ. ปัจจุบัน ศบภ.ทบ. แจกจ่ายน้ำช่วยเหลือผู้ประสบภัยแล้ง จำนวนทั้งสิ้น 31,629,200 ลิตร

3.4 ศบภ.ทร.กำหนดความพร้อมของ ร.ล.อ่างทอง ร.ล.ปิ่นเกล้า บ./ส.ทร. จำนวน 2 เครื่อง และชุดปฏิบัติการจำนวน 28 นาย พร้อมปฏิบัติหน้าที่หมู่เรือเฉพาะกิจบรรเทาสาธารณภัยทางทะเล กองทัพเรือ ภายใน 48 ชม.

3.5 ศบภ.ทอ.สนับสนุนอากาศยานจำนวน 5 เครื่อง (BT-67 3, AU -23 2) ปฏิบัติการฝนหลวง ในพื้นที่ จ.นครราชสีมา จ.สงขลา จ.สุราษฎร์ธานี และพื้นที่ใกล้เคียง

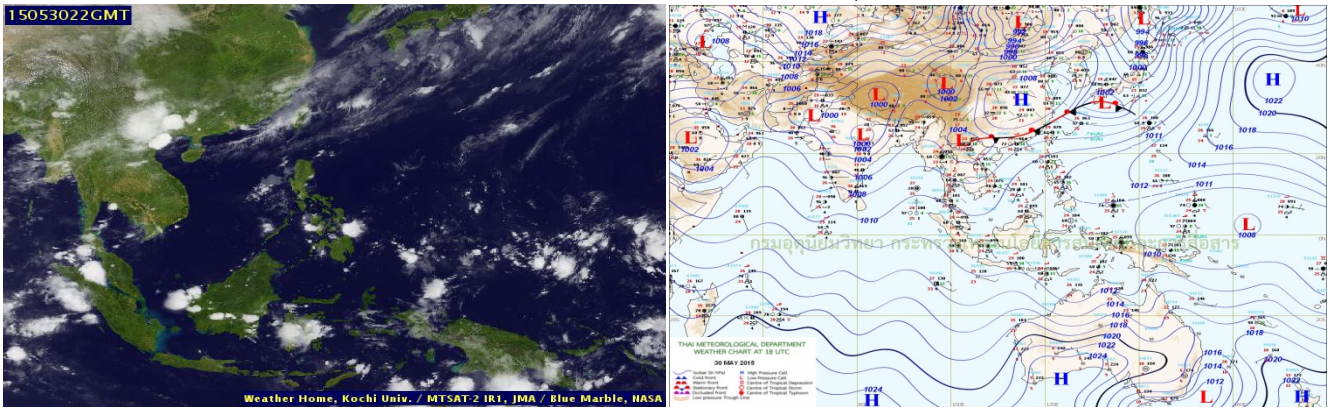
3.6 กรมทรัพยากรน้ำ ช่วยเหลือผู้ประสบภัยแล้ง จำนวน 28 จังหวัด 109 แห่ง ระหว่างวันที่ 15 ก.ย.57 - 27 พ.ค.58

3.6.1 สนับสนุนเครื่องสูบน้ำ เติมน้ำในแหล่งน้ำธรรมชาติสำหรับการอุปโภค - บริโภค มีผู้ได้รับประโยชน์รวม 42,588 หลังคาเรือน ราษฎร 153,415 คน พื้นที่การเกษตร 174,993 ไร่ รวมปริมาณสูบน้ำ 40,987,648 ลูกบาศก์เมตร

3.6.2 นำรถออกแจกจ่ายน้ำให้กับราษฎร ปริมาณการแจกจ่ายน้ำทั้งสิ้น 2,336,888 ลิตร

4. สภาพอากาศพยากรณ์อากาศ ประจำวันที่ 31 พฤษภาคม 2558 เวลา 05.00 น.

มีคลื่นกระแสลมตะวันตกเคลื่อนเข้ามาปกคลุมภาคตะวันออกเฉียงเหนือตอนล่าง ภาคตะวันออกและภาคกลางตอนล่าง ลักษณะเช่นนี้ทำให้บริเวณดังกล่าวมีฝนเพิ่มมากขึ้น ประกอบกับมีหย่อมความกดอากาศต่ำบริเวณประเทศเวียดนามตอนบน ทำให้ประเทศไทยตอนบนมีฝนในเกณฑ์เป็นแห่งๆในระยะนี้



5. ข้อมูลปริมาณน้ำฝนสถานีวัดฝนอัตโนมัติและฝนตามภาคต่างๆ เวลา 01.00 น. วันที่ 30 พ.ค.58 ถึง เวลา 01.00 น. วันที่ 31 พ.ค.58 (ข้อมูลกรมอุตุนิยมวิทยา)

ที่	จังหวัด	สถานีวัด	อำเภอ	ปริมาณฝน
1.	ตราด		คลองใหญ่	57.5 มม.
2.	แม่ฮ่องสอน		เมืองฯ	44.2 มม.
3.	เลย	ต.นาโป่ง	เมืองฯ	22.8 มม.
4.	สุราษฎร์ธานี		พุนพิน	12.6 มม.
5.	สตูล		เมืองฯ	9.5 มม.
6.	สุพรรณบุรี		เมืองฯ	0.2 มม.

6. ข้อมูลอุณหภูมิรายภาค (ข้อมูลกรมอุตุนิยมวิทยา ณ วันที่ 31 พ.ค.58)

ภาค	อุณหภูมิต่ำสุด(°C)	จังหวัด	อุณหภูมิสูงสุด(°C)	จังหวัด
เหนือ	22.5	น่าน	41.4	สุโขทัย
ตะวันออกเฉียงเหนือ	24.3	เลย	40.1	ชัยภูมิ
กลาง	24.9	ราชบุรี	40	นครสวรรค์
กรุงเทพฯ/ปริมณฑล	27.1	เขตบางนา กทม.	37.4	ปทุมธานี
ตะวันออก	21.2	ตราด	39.3	สระแก้ว
ใต้	22.3	สุราษฎร์ธานี	38.1	ประจวบคีรีขันธ์

7. สิ่งของพระราชทานช่วยเหลือผู้ประสบภัย

พระบาทสมเด็จพระเจ้าอยู่หัว ทรงพระกรุณาโปรดเกล้าโปรดกระหม่อมให้มูลนิธิราชประชานุเคราะห์ ในพระบรมราชูปถัมภ์ ได้มอบให้ นายกมล ประจวบเหมาะ รองเลขาธิการ อาสาสมัคร และเจ้าหน้าที่มูลนิธิฯ จากส่วนกลาง พร้อมด้วยกรรมการมูลนิธิราชประชานุเคราะห์ประจำจังหวัดพิษณุโลก จัดหน่วยสงเคราะห์เคลื่อนที่ ออกไปช่วยเหลือราษฎรที่ได้รับความเดือดร้อนจากภัยแล้ง เพื่อเป็นขวัญและกำลังใจแก่ราษฎรที่กำลังประสบความเดือดร้อนในท้องที่จังหวัดกำแพงเพชร ดังนี้

วันที่ 31 พฤษภาคม 2558

- เวลา 09.00 น. มอบเครื่องอุปโภคบริโภคแก่ราษฎรที่ประสบภัย ณ หอประชุมที่ว่าการอำเภอคลองลาน ตำบลคลองน้ำไหล จำนวน 300 ครั้วเรือน

- เวลา 11.00 น. มอบเครื่องอุปโภคบริโภคแก่ราษฎรที่ประสบภัย ณ หอประชุมที่ว่าการอำเภอปางศิลาทอง ตำบลโพธิ์ทอง จำนวน 300 ครั้วเรือน

- เวลา 14.00 น. มอบเครื่องอุปโภคบริโภคแก่ราษฎรที่ประสบภัย ณ หอประชุมที่ว่าการอำเภอคลองขลุง ตำบลคลองขลุง จำนวน 300 ครั้วเรือน

- เวลา 16.00 น. มอบเครื่องอุปโภคบริโภคแก่ราษฎรที่ประสบภัย ณ หอประชุมที่ว่าการอำเภอขาณุวรลักษบุรี ตำบลแสนตอ จำนวน 300 ครั้วเรือน

รวมมอบถุงยังชีพพระราชทานทั้งสิ้น 1,200 ครั้วเรือน คิดเป็นมูลค่าสิ่งของพระราชทาน 669,912 บาท

8. สภาพน้ำในอ่างเก็บน้ำ (ข้อมูลกรมชลประทาน ณ วันที่ 30 พ.ค.58)

ปริมาณน้ำในอ่างฯ 33,996 ล้าน ลบ.ม. คิดเป็นร้อยละ 48 (ปริมาณน้ำใช้การได้ 10,493 ล้าน ลบ.ม. คิดเป็นร้อยละ 22) ปริมาณน้ำในอ่างฯ เทียบกับปี 2557 (35,1034 ล้าน ลบ.ม. คิดเป็นร้อยละ 50) น้อยกว่าปี 2557 จำนวน 1,038 ล้าน ลบ.ม. ปริมาณน้ำไหลลงอ่างฯ จำนวน 21.59 ล้าน ลบ.ม. ปริมาณน้ำระบายจำนวน 91.66 ล้าน ลบ.ม. สามารถรับน้ำได้อีก 36,374 ล้าน ลบ.ม.

สภาพน้ำในอ่างเก็บน้ำที่สำคัญ (ข้อมูลกรมชลประทาน ณ วันที่ 30 พ.ค.58)

อ่างเก็บน้ำ		ปริมาณน้ำในอ่างฯ		ปริมาณน้ำใช้การได้		ปริมาณน้ำไหลลงอ่างฯ		ปริมาณน้ำระบาย		ปริมาณน้ำรับได้อีก (ล้าน ม ³)
		ปริมาตร (ล้าน ม ³)	% น้ำเก็บกัก	ปริมาตร (ล้าน ม ³)	% น้ำใช้การ	วันนี้ (ล้าน ม ³)	เมื่อวาน (ล้าน ม ³)	วันนี้ (ล้าน ม ³)	เมื่อวาน (ล้าน ม ³)	
1. ภูมิพล	(ตก)	4,516	34	716	7	0.00	0.00	22.00	22.00	8,946
2. สิริกิติ์	(อต)	3,974	42	1,124	17	6.48	4.66	33.04	33.00	5,536
3. จุฬารัตน์	(ชย)	74	45	37	29	0.08	0.00	0.07	0.00	90
4. อุบลรัตน์	(ชก)	839	35	258	14	0.26	0.00	1.02	1.00	1,592
5. ลำปาว	(กส)	469	24	369	20	0.00	0.00	0.78	0.78	1,511
6. สิรินคร	(อบ)	870	44	39	3	2.62	0.00	1.88	2.48	1,096
7. ป่าสักชลสิทธิ์	(ลป)	124	13	121	13	0.98	0.46	3.50	3.50	836
8. ศรีนครินทร์	(กจ)	12,186	69	1,921	26	0.96	1.95	3.16	7.45	5,559
9. วชิราลงกรณ์	(กจ)	3,819	43	807	14	2.12	0.14	10.67	11.00	5,041
10. ชนด่านปราการชล	(นย)	24	11	20	9	0.01	0.01	0.54	0.54	200
11. รัชชประภา	(สฎ)	4,081	72	2,729	64	0.46	2.68	0.00	3.71	1,558
12. บางหลวง	(ยล)	1,147	79	887	74	2.55	1.75	4.81	4.96	307

จึงเรียนมาเพื่อโปรดทราบ

นายฉัตรชัย พรหมเลิศ

อธิบดีกรมป้องกันและบรรเทาสาธารณภัย

ผู้อำนวยการกลาง